

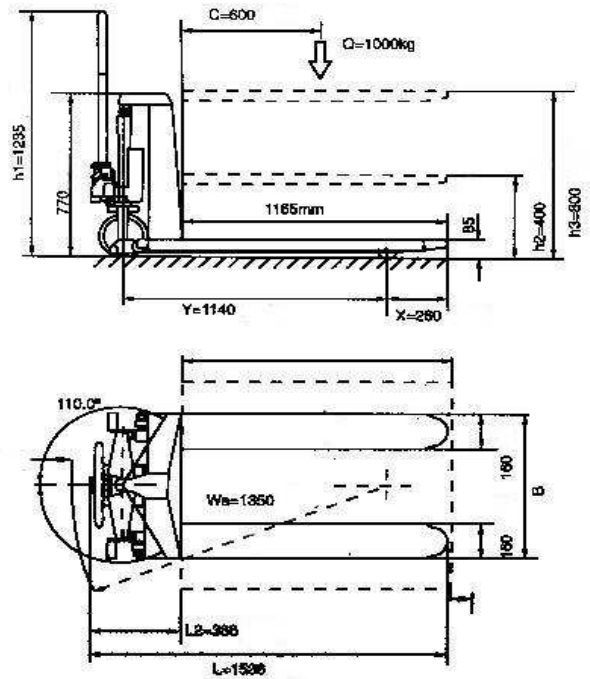
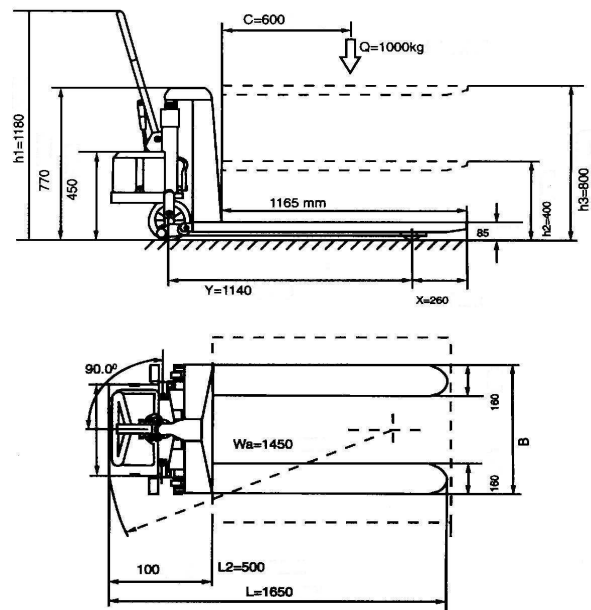
**HS**

GERBEUR A CISEAUX INOX SERIE HS M(manu) E(elec)

Conforme aux normes Européennes

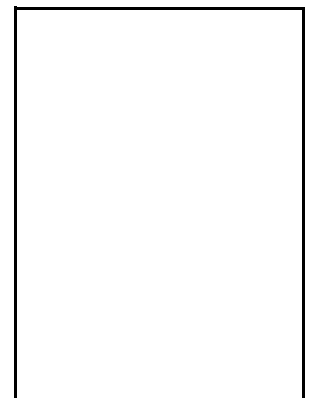
Les Caractéristiques du HS :

Mêmes caractéristiques que le HL540 M

**Construit en inox 316****HS540E****Inox 316**

Dimensions mm

Modèle		HS-540M	HS-680M	HS-540E	HS-680E
Capacité	Kg	1000	1000	1000	1000
Hauteur levée	mm	800	800	800	800
Hauteur basse	mm	85	85	85	85
Ecartement fourches	mm	560	680	560	680
Largeur fourches	mm	160	160	160	160
Longueur fourches	mm	1165	1165	1165	1165
Entre axes des roues	mm	1140	1140	1140	1140
Epaiss des fourches	mm	20	20	20	20
Coups de pompes à vide		26	26		
Batterie	V / Ah			12 / 54	12 / 54
Chargeur	V / Ah			12-10	12-10
Poids	kg	110	125	150	165
Options		Roues Nylon ou Polyuréthane			



Cachet du concessionnaire